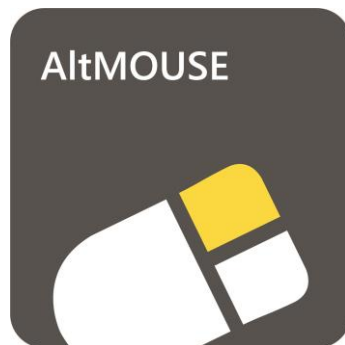




Work Smart - Feel Good

Installatie Handleiding

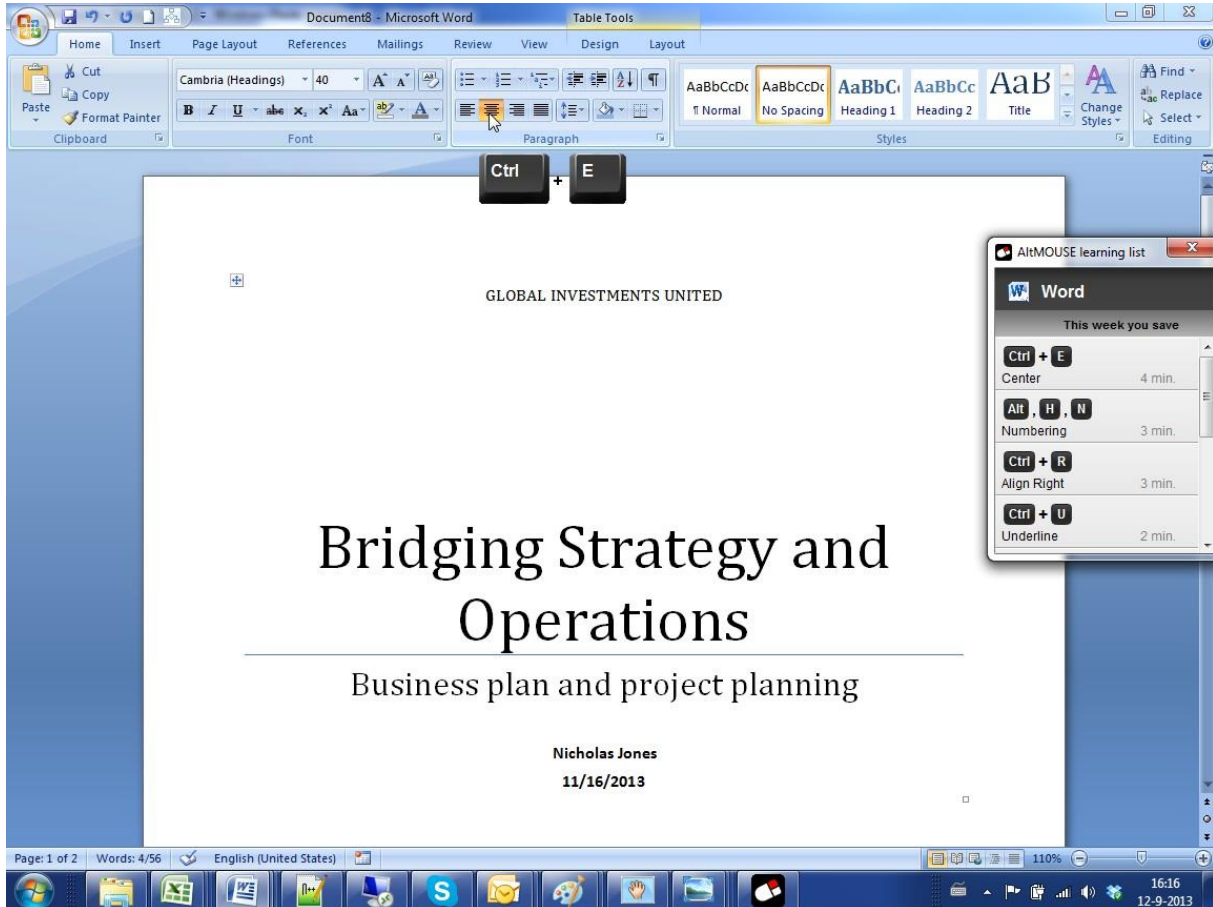


Index

Introductie.....	3
Systeem en software-vereisten	4
Ondersteunde softwareapplicaties.....	4
Programma architectuur.....	5
Registerinstellingen.....	5
Snelkoppeling.....	6
Benodigde rechten na de installatie.....	6
Installatie	6
Vorbereiding.....	6
Installatie stappen	6
Eerste keer AltMOUSE opstarten.....	10
Gezondheidscontrole.....	11
Applicatie virtualisatie	13
Aanpassen van de client applicatie.....	13
Verander het pad naar de user folder	13
Vervangen/Aanpassen RootSettings.xml tijdens installatie	14
Vervangen/Aanpassen RootSettings.xml na installatie	14
Aanpassen standaardgebruikersinstellingen	14
Support.....	16

Introductie

AltMOUSE is een programma om sneltoetsen te leren. Het programma houdt bij hoeveel acties er uitgevoerd worden met de muis en adviseert welke sneltoetsen er gebruikt kunnen worden in plaats hiervan. De gebruiker krijgt periodiek een rapport en krijgt sneltoetshints op het scherm getoond op het moment dat er met de muis op een button of functie geklikt wordt.



Systemeem en software-vereisten

Om gebruik te kunnen maken van AltMOUSE moet uw computersysteem aan de onderstaande eisen voldoen.

Onderdeel	Vereiste
Computer en processor	1 gigahertz (GHz) of snellere (x86 bits/x64) processor
Geheugen	2GB RAM
Harde schijf	150 MB (Inclusief 10 MB gebruikers folder)
Schermsresolutie	Minimaal 1024 x 768
Besturingssysteem	Windows 8.1, Windows 8, Windows 7, Windows Server 2012 R2, Windows Server 2012, Windows Server 2008 R2 of Windows Server 2008

Aantekening: Windows 10 wordt niet ondersteund.

Ondersteunde softwareapplicaties

De volgende applicaties worden ondersteund door AltMOUSE.

Applicatie	Versie	Taal
Word	2007,2010 en 2013	Nederlands, Engels en Duits
Excel	2007,2010 en 2013	Nederlands, Engels en Duits
Power point	2007,2010 en 2013	Nederlands, Engels en Duits
Outlook	2007,2010 en 2013	Nederlands, Engels en Duits
Windows	Windows 8.1, Windows 8, Windows 7, Windows Server 2012 R2, Windows Server 2012, Windows Server 2008 R2 of Windows Server 2008	Nederlands, Engels en Duits
Internet Explorer	11.0	Nederlands, Engels en Duits
Firefox	35.0	Nederlands, Engels en Duits
Chrome	40.0	Nederlands, Engels en Duits
Lotus Notes	8.5.3	Nederlands, Engels

Programma architectuur

AltMOUSE heeft een applicatie map en een gebruikers map. Het programma laadt de instellingen en licentie informatie vanuit de gebruikers map.



Content	Gebruikers instellingen en licentie voor huidige gebruiker	Gebruikers instellingen en licentie voor nieuwe gebruiker
Bevat geladen instellingen en licenties	Ja	Nee
Standaard locatie	Standaard locatie: %appdata%\Efficiency Software	Standaard locatie: C:\Program Files\ EfficiencySoftware

Standaardapplicatie map:

- C:\Program Files\Efficiency Software (32 bit machine)
- C:\Program Files (x86)\Efficiency Software (64 bit machine)

Standaardgebruikers map:

- %appdata%\Efficiency Software =

C:\Users\“gebruikersnaam”\AppData\Roaming\ Efficiency Software\

Aantekening: Het is mogelijk om de locatie van de gebruikers map te veranderen. Dit kan in het bestand rootsettings.xml, de waarde die veranderd moet worden hiervoor is:
<UserFolderLocation>APPDATA</UserFolderLocation>

Een voorbeeld hiervan is:

<UserFolderLocation>C:\Temp\AltMOUSE</UserFolderLocation>

Registerinstellingen

De volgende registerinstellingen worden gemaakt tijdens de installatie van AltMOUSE om het programma automatisch te laten opstarten:

Installatie voor alle gebruikers:

HKLM-Software-Microsoft-Windows-CurrentVersion-Run-AltMOUSE

Voor 64 bits machines kan dit er anders uitzien:

HKCU\HKLM-Software-Wow6432node-Microsoft-Windows-Currentversion-RUN

Snelkoppeling

De volgende snelkoppeling wordt gemaakt tijdens de installatie:

Start menu->All Programs->EfficiencySoftware-AltMOUSE.Ink

Benodigde rechten na de installatie

De benodigde rechten voor een standaard domein gebruiker zijn genoeg. De rechten die nodig zijn in detail zijn:

- Gebruikers map: Lees + Uitvoer + Schrijf
- Installatie map: Lees + Uitvoer
- Register: Lees + Uitvoer

Installatie

Vorbereiding

Het installatiebestand (.exe) of (.zip) is te downloaden via

<https://www.bakkerelkhuisen.nl/support/software/altmouse/downloads/>

Dit bestand is een zip bestand en kan uitgepakt worden. Na uitpakken zijn de volgende bestanden beschikbaar.

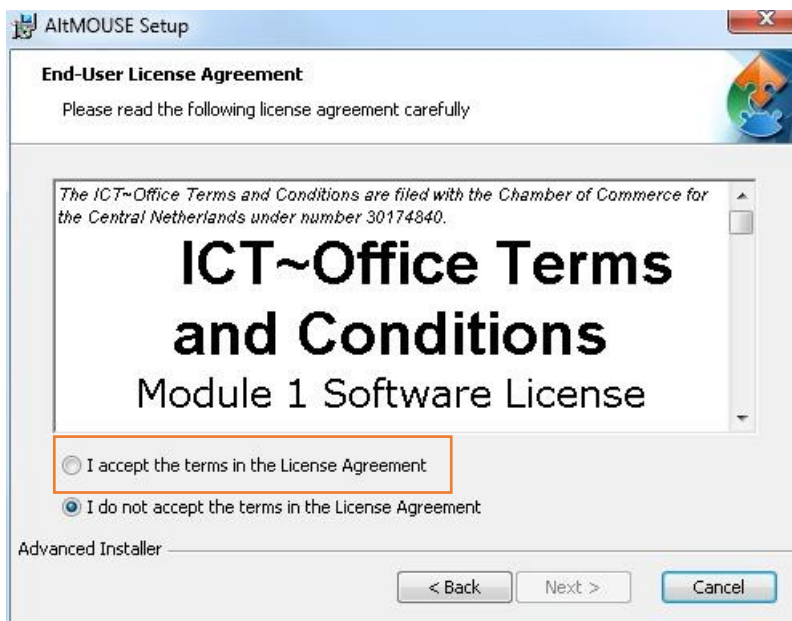
- Data.key: Licentie sleutel
- Settings.xml: gebruikersinstellingen. Zie [hier](#) voor uitrolinstructies.
- RootSettings.xml: locatie van de user folder. Zie [hier](#) voor uitrolinstructies.
- Setup.msi: Installatie bestand. Deze MSI zal controleren of Microsoft Visual C++ 2013 X86 Redistributable geïnstalleerd is. Zo niet, dan zal deze geïnstalleerd worden. Daarna wordt AltMOUSE geïnstalleerd.

Installatie stappen

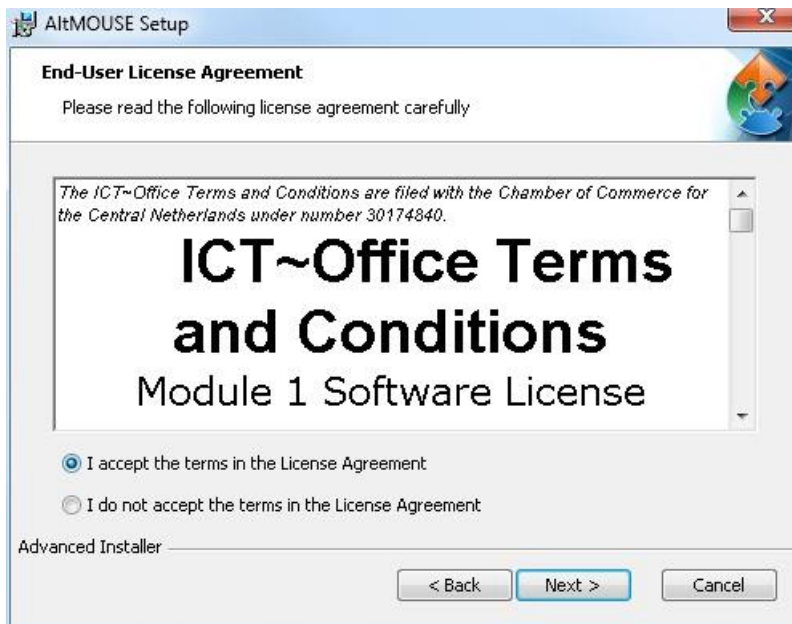
Open het bestand setup.msi om de installatie te starten.



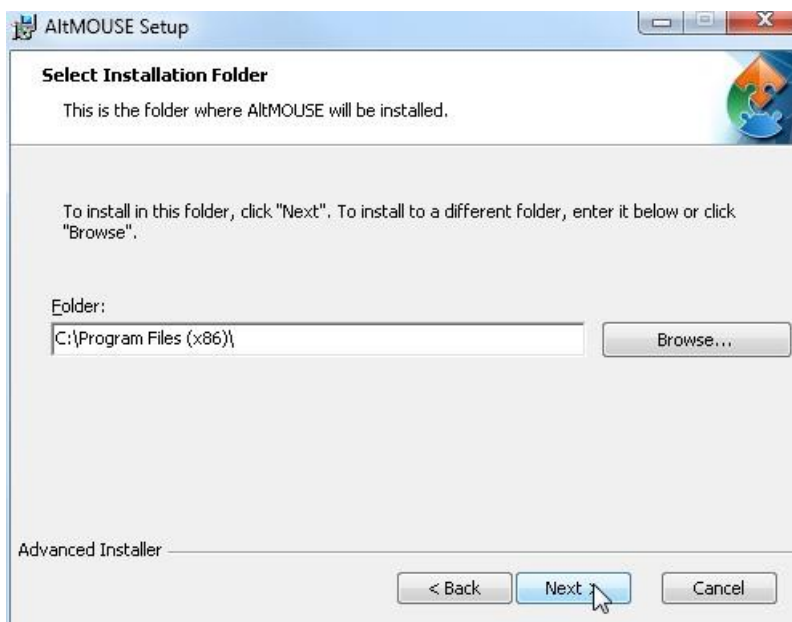
Klik op 'Next'



Selecteer 'I accept the terms in the License Agreement'

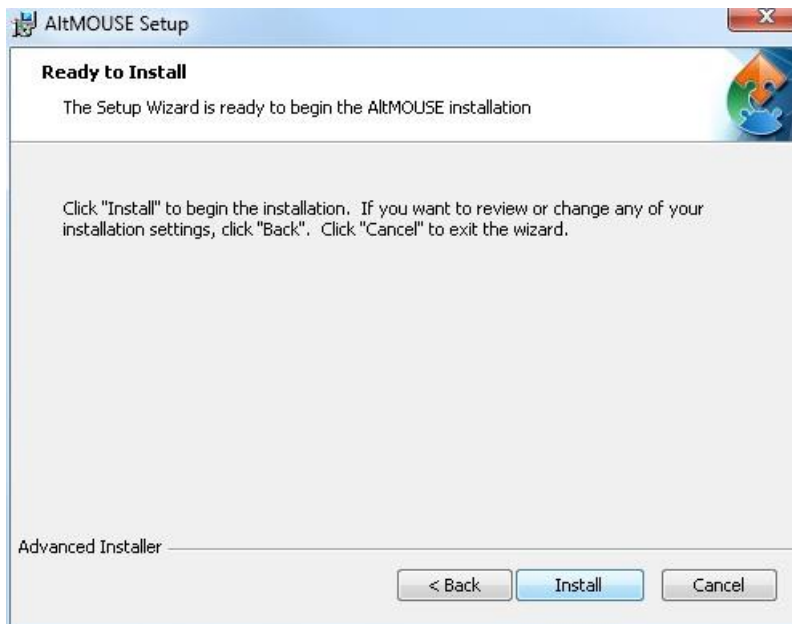


Klik op 'Next'

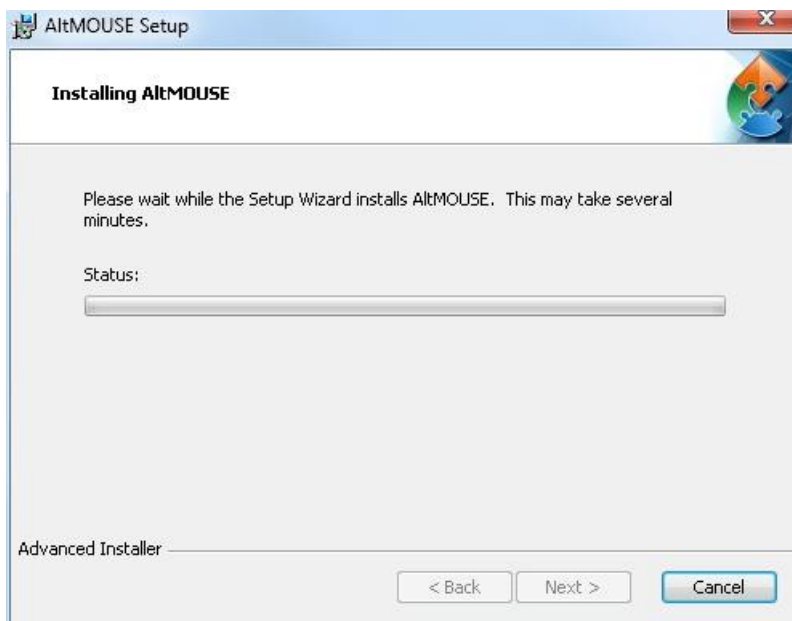


Klik op 'Next'.

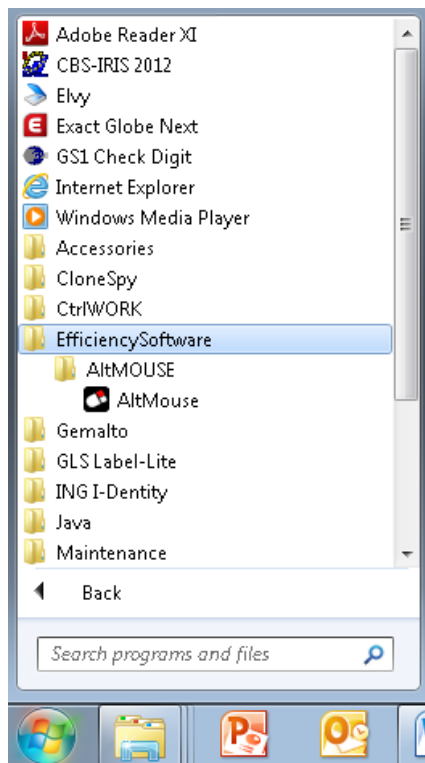
Aantekening: De map "EfficiencySoftware" zal automatisch worden gemaakt. Dit pad hoeft dus niet opgegeven te worden in bovenstaand scherm. De map "EfficiencySoftware" bevat de AltMOUSE software.



Klik op 'Install'



AltMOUSE kan nu gestart worden door het aanvinken van het "Launch AltMOUSE" vinkje, of via Start->All Programs->EfficiencySoftware->AltMOUSE.

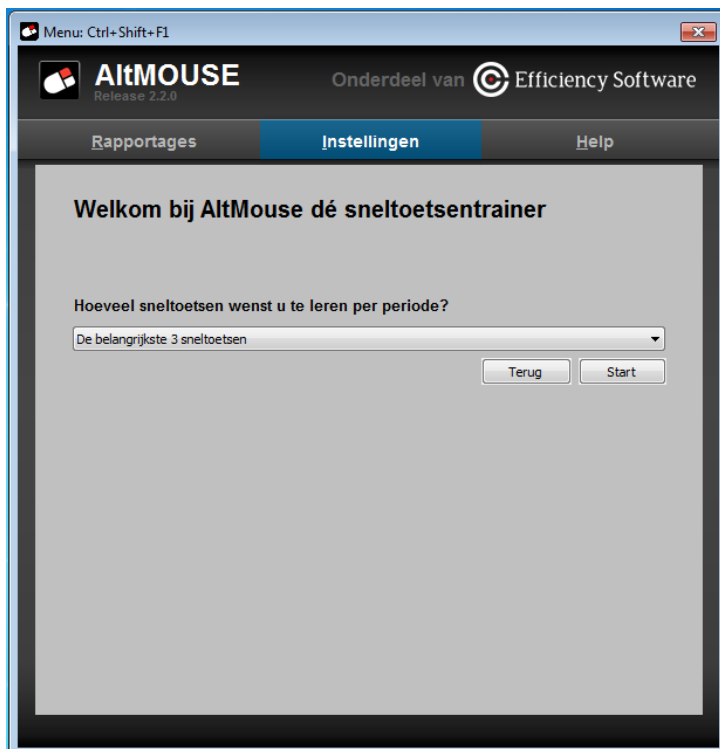


Eerste keer AltMOUSE opstarten

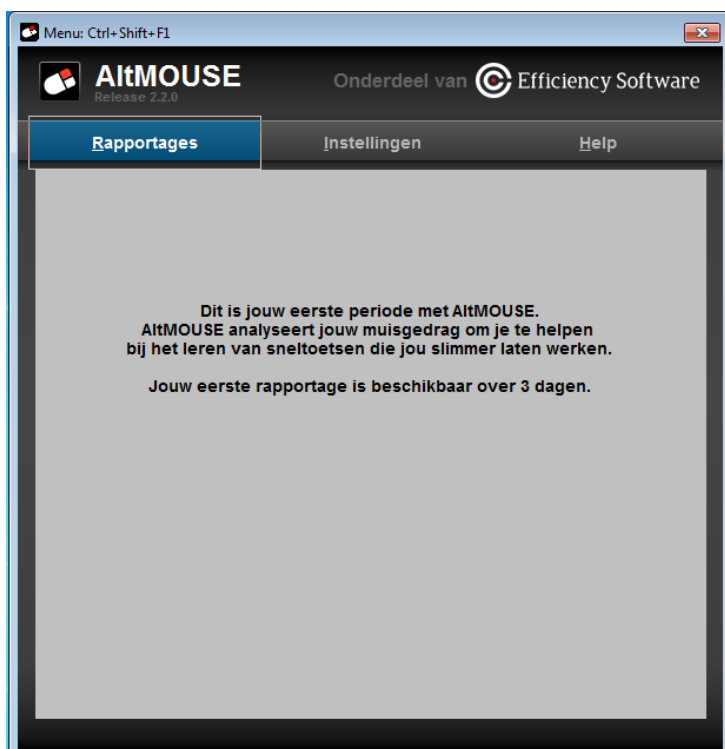
Bij de eerste keer dat u AltMOUSE opstart ziet u de volgende schermen.



Selecteer de gewenste taal



Selecteer het aantal gewenste sneltoetsen

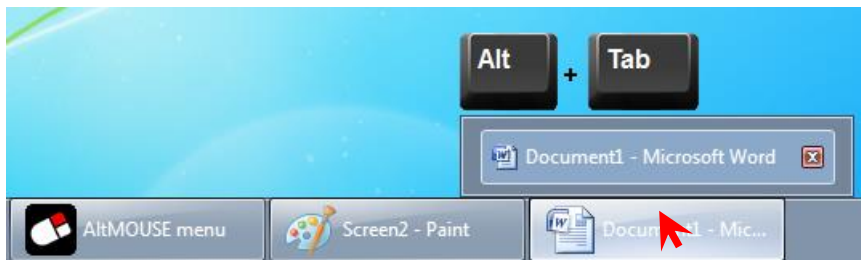


AltMOUSE is nu ingesteld en klaar voor gebruik.

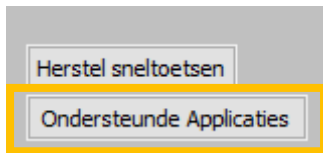
Gezondheidscontrole

De eerste gezondheidscontrole is om Microsoft Word te openen als AltMOUSE actief is. Als er vervolgens met de muist boven het icoon in de taakbalk wordt bewogen zal de

sneltoets hint "Alt+Tab" worden weergegeven, dit geeft aan dat de applicatie succesvol is geïnstalleerd.



Mocht een specifieke applicatie geen sneltoetshints geven dan kunt u via het menu in het tabblad Instellingen de supported applications functie aanroepen. In deze functie kunt u de taal en de versie van ondersteunde applicaties wijzigen. Voor hulp bij het distribueren van deze gewijzigde instellingen kunt u contact opnemen met de helpdesk via <https://www.bakkerelkhuisen.nl/support/software/altmouse/helpdesk/>



Applicatie virtualisatie

Er zijn verschillende vormen van virtualisatie. Bijvoorbeeld Citrix, APP-V, RES Workspace etc. De uitdaging is om de gevirtualiseerde applicatie te laten communiceren met de client om data zoals muis en toetsenbord input door te geven. Bijvoorbeeld voor Microsoft App-v is het belangrijk dat u "local interaction allowed" is aangevinkt tijdens het maken van de APP-v package. Door de verschillende mogelijkheden en versie van de virtualisatie software is het niet mogelijk om een standaard handleiding aan te bieden. Vragen over virtualisatie kunt u het beste contact opnemen met onze helpdesk <https://www.bakkerelkhuisen.nl/support/software/altmouse/helpdesk/>

Support voor virtualisatie van AltMOUSE vallen niet onder de standaard SLA.

Aanpassen van de client applicatie

Het is mogelijk om AltMOUSE met vooraf ingestelde instellingen te installeren.

Verander het pad naar de user folder

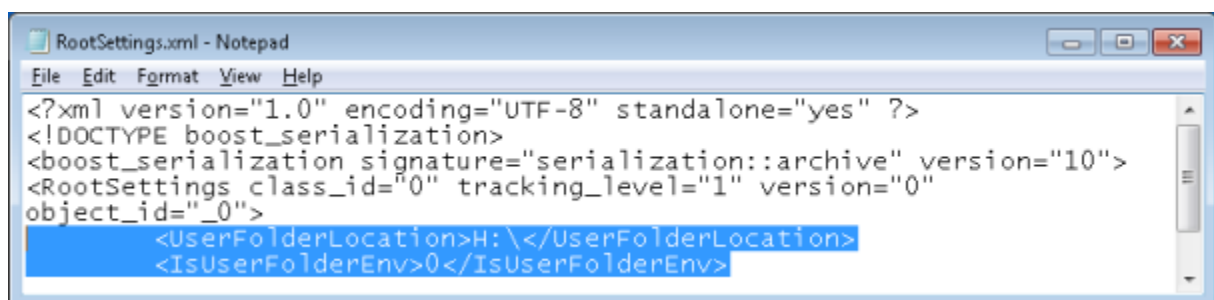
In het bestand 'RootSettings.xml' kan het pad naar de instellingen en data van de eindgebruikers worden gewijzigd. De gebruikersdata bevat informatie over computergebruik statistieken en gebruikersinstellingen. De standaard locatie is %appdata%\Efficiency Software (C:\Users\"user name"\AppData\Roaming\Efficiency Software \)

Belangrijk

Voordat u het pad naar de gebruikersdata aanpast, zorg dat het proces AltMOUSE.exe niet draait. Beëindig dit via taakbeheer of via taakbalk => rechtermuisknop AltMOUSE icoon => exit.

De locatie van de folder kan worden aangepast in het bestand RootSettings.xml. De standaardlocatie is Application folder\RootSettings.xml (Standaard op een 64 bit machine: C:\program files(x86)\EfficiencySoftware\RootSettings.xml).

Let op dat <PathToLocalData> een uniek pad moet zijn voor elke gebruiker, anders wordt de data van meerdere gebruikers gecombineerd, en zijn de gebruikersgegevens niet langer geldig.



```

RootSettings.xml - Notepad
File Edit Format View Help
<?xml version="1.0" encoding="UTF-8" standalone="yes" ?>
<!DOCTYPE boost_serialization>
<boost_serialization signature="serialization::archive" version="10">
<RootSettings class_id="0" tracking_level="1" version="0"
object_id="_0">
  <UserFolderLocation>H:\</UserFolderLocation>
  <IsUserFolderEnv>0</IsUserFolderEnv>

```

In het voorbeeld hierboven is de locatie van de user folder H:\EfficiencySoftware. De folder EfficiencySoftware wordt aangemaakt en hoeft geen onderdeel te zijn van de waarde <UserFolderLocation>. Let op dat u <IsUserFolderEnv> aanpast naar '0'.

Vervangen/Aanpassen RootSettings.xml tijdens installatie

Plaats de RootSettings.xml in dezelfde folder als de MSI, Settings.xml en licentie. Start de MSI.

Vervangen/Aanpassen RootSettings.xml na installatie

Vervang de aangepaste RootSetting.xml in de %programfiles%\EfficiencySoftware folder of %programfiles(x86)%\ EfficiencySoftware folder voor 64 bit machines).

Aanpassen standaardgebruikersinstellingen

Het bestand Settings.xml maakt deel uit van de installer. Voor de installatie zijn er een aantal instellingen die vooraf geconfigureerd kunnen worden. Raadpleeg hiervoor de onderstaande tabel.

Instelling	Uitleg
licenseTabVisible	(1 0) Zichtbaarheid van het licentie tabblad binnen de applicatie. 0: nee 1: ja Standaard: 1
settingsWizardFirstStart	(1 0) Laat de startschermen bij eerste start zien. 0: nee 1: ja Standaard: 1
languageInSettingsWizzard:	(0 1) Laat de taalkeuze bij eerste start zien 0: nee 1: ja Standaard: 1
shortcutStayTime	(Getal) Aantal milliseconden dat een hint blijft staan na dat erop geklikt wordt. Als een gebruiker met de muis over een knop heen beweegt zal de hint twee keer zo lang blijven staan. Standaard: 1000
defaultReportToShow	(0 1 2) Bepaald welk rapport standaard word getoond 0: Feedback 1: Applicaties 2: Sneltoetsen Standaard: 0
selectedProfile	(1 2 3) Bepaald de standaard instellingen voor het profiel 1: Maximale ondersteuning 2: Aangepaste ondersteuning 3: Geen ondersteuning Standaard: 2

numberOfLearningListEvents	(Getal) Het aantal items dat in de leerlijst getoond moet worden wanneer het profiel aangepaste support geselecteerd is. Standaard: 3
showLearningListOnStartup	(1 0): Bepaald standaard zichtbaarheid van de leerlijst 0: nee 1: ja Standaard: 0
reportInterval	(0 1) Bepaald de zichtbaarheid van de wekelijkse rapporten 0: ja 1: nee Standaard: 0
reportType	(0 1) Laat standaard zien wanneer er een nieuw rapport is 0: AltMOUSE menu 1: Notificatie in menubalk Standaard: 0
licenseNetworkLocation	Instellingen voor centraal licenties (data.key) Standaard: <empty>
Language	(Deutsch English Nederlands) Taal van de applicatie Standaard: English
LearningListLocation	(x,y):Bepaald de X en Y coördinaten van de linksboven hoek van de leerlijst. Deze instelling wordt altijd opgeslagen op het moment dat de applicatie of de computer afsluit. Standaard is de waarde (-1, -1) wat betekend dat het standaard aan de rechterkant van het middelste scherm zal staan
synchEnabled	(0 1) Serversynchronisatie 0: uit 1: aan Standaard: 0
synchInterval	Interval in seconden waarmee applicatie synchroniseert met de server Standaard: 3600
synchURL	Pad naar de server
getBenchmarkDataURL	Locatie van de service die de Benchmarkrapportages verzorgt
ShowBenchmarkData	(0 1) Tonen van Benchmarkrapportages in tabblad Feedback 0: nee 1: ja

	Standaard: 0
EventUsageUnit	(0 1) De winst door het gebruik van sneltoetsen uitdrukken in 0: bespaarde kliks 1: bespaarde tijd (minuten)
	Standaard: 0 (bespaarde kliks)
LearninglistRefreshPeriod	(3 4 5 6 7) Het interval in dagen waarmee AltMOUSE een nieuwe leerlijst genereerd. Standaard: 3 (dagen)
topHintEnabled	(0 1) De meeste gebruikte hint per applicatie continu tonen op het scherm. 0: nee 1: ja
	Standaard: 0

Support

Voor support kunt u ons bereiken via het onderstaande formulier

<https://www.bakkerelkhuisen.nl/support/software/altmouse/helpdesk/>

De FAQ is te vinden via

<https://www.bakkerelkhuisen.nl/support/software/altmouse/>